

Абразивные материалы

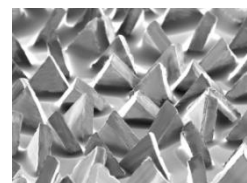
Шлифовальная лента

3M™ Cubitron™ II 984F

Конструкция:



Основа: ткань полиэфирная жесткая (YF)
 Связка: синтетическая
 Минерал: керамический оксид алюминия (Al₂O₃) зерно точной призматической формы 3M™
 Зернистость: 40+, 60+, 80+
 Размеры: максимальная ширина 1 320 мм



Исполнение:

Оборудование:

Шлифовальные ленты

Ленточные напильники, ленточные шлифовальные станки



Принадлежности:

Условия хранения:

Сертификация:

Вид подачи:

Маркировка на обратной стороне

Дополнительных принадлежностей не требуется

Хранить при температуре 10-35°C и относительной влажности 35-50%

Сертифицировано в установленном законодательством РФ и нормативными документами Таможенного Союза порядке.

Ручная, механическая, автоматическая; в закрытой или открытой рабочей зоне

CUBITRON™ II

Характеристики основы

YF = жесткая; можно использовать для шлифования при сильном прижиге

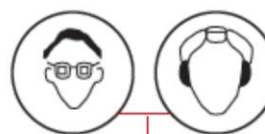
3M 984F YF 60+



Направление ленты: Лента может быть направлена в любую сторону, но для оптимальной скорости работы рекомендуется направлять ее в сторону, обозначенную знаком «+». Направление ленты не влияет на безопасность ее использования.

Код продукта

Рекомендуемые средства индивидуальной защиты



Зернистость

Знак «+» означает, что качество поверхности аналогично тому, что получается при использовании традиционного абразива P60, но работа при этом выполняется значительно быстрее!

Шлифовальные ленты 3M™ Cubitron™ II 984F

Характеристики	Преимущества	Выгоды
Керамическое зерно точной формы 3M™, изготовленное по запатентованной технологии компании 3M	Чрезвычайно прочное абразивное зерно, имеющее острые углы и края. Образует однородное покрытие по всем направлениям. Нанесено на волоконную основу.	Повышенная абразивная способность, длительный срок службы, меньший нагрев от трения, снижение усталости оператора и уменьшение времени шлифования, позволяет быстрее выполнять работу и обрабатывать большее количество деталей с помощью одной шлифленты.
Синтетическая связка	Хорошее сцепление с минеральным абразивом	Практически не отслаивается, хорошо подходит для жестких условий эксплуатации
Тяжелый YF полиэфир	Хорошая основа для минерального абразива	Долгий срок службы

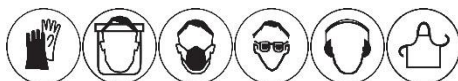
Обрабатываемые материалы Никелевые сплавы, инструментальные стали, цветные металлы

Применение

Выравнивание сварных швов, удаление заусенцев после газопламенной резки, удаление окалины с тонких и толстых стальных листов, используемых при изготовлении компонентов строительной техники, металлических баков, деталей двигателей, сельхозтехники, промышленных тракторов и прицепов, в кораблестроении, в энергетике и т.д.

Традиционная зернистость изделия	Рекомендуемая замена Cubitron II	Более быстрое шлифование, длительный срок службы	Меньшее количество этапов обработки
P24	36+	✓	
P36	36+	✓	
	60+		✓
P40	36+	✓	
	60+		✓
P50	36+	✓	
	60+	✓	
	80+		✓
P60	60+	✓	
	80+		✓
P80	80+	✓	
P100	80+	✓	

Указания по безопасности



Абразивные материалы

3M Россия
125445 Москва, ул. Крылатская, дом 17, стр.3
Бизнес-парк «Крылатские холмы»

телефон +7 (495) 784 7474
факс: +7 (495) 784 7475
<http://www.3Mabrasives.ru>

ВАЖНО: Все приводимые выше мнения и утверждения базируются на опыте персонала компании 3M. Рекомендуется самостоятельно решить вопрос о пригодности изделия для предполагаемых индивидуальных целей до начала его использования. Поставляемый в Россию ассортимент может включать не все указанные выше типоразмеры.